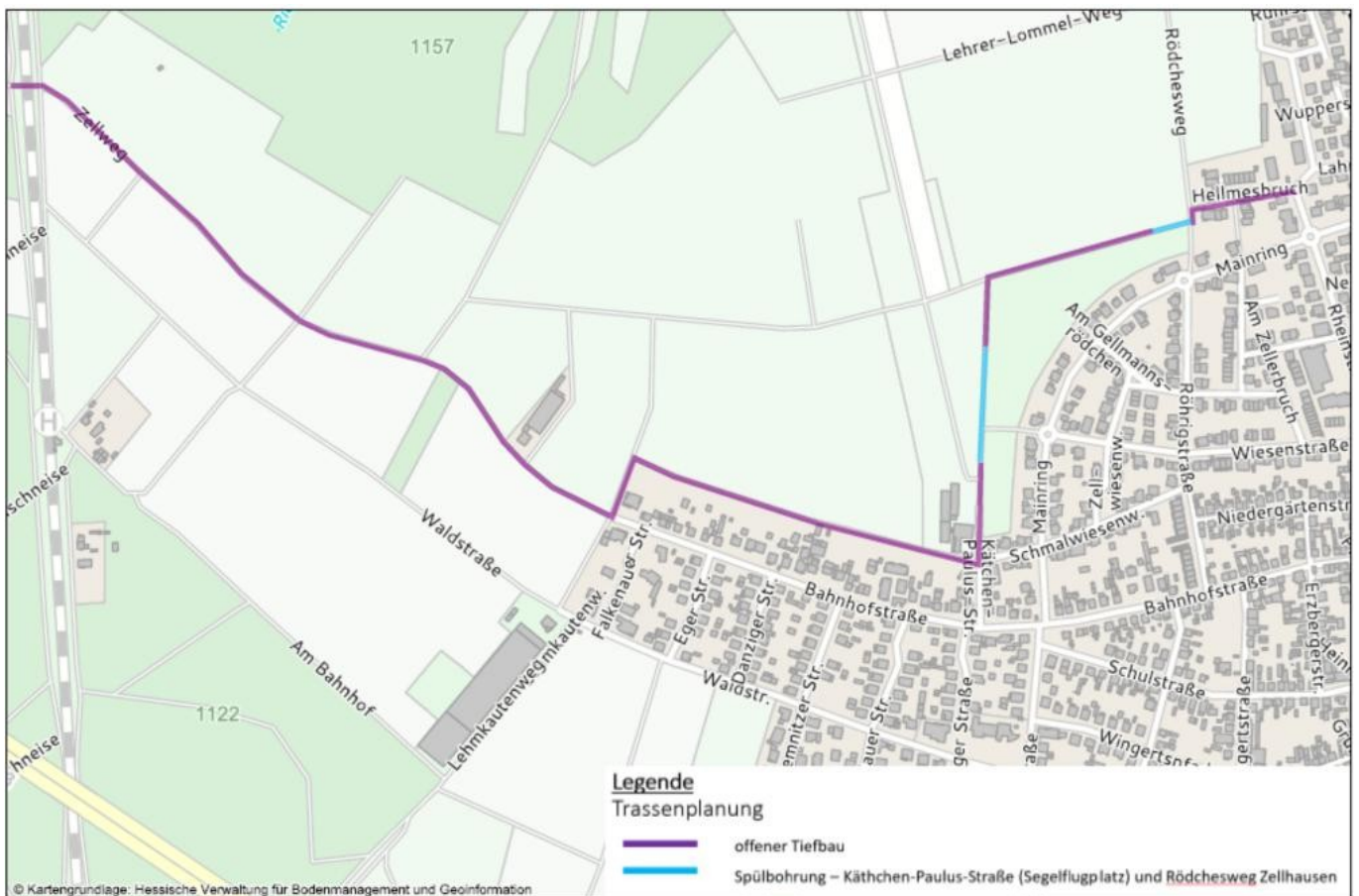


Energienetze Offenbach AG, Montag, 31. März 2025

20kV Kabeltrassenbau Mainhausen OT Zellhausen

Um die Stromversorgung weiter sicherzustellen wird im Ortsteil Zellhausen ein neues Mittelspannungskabel durch die Energienetze Offenbach AG (ENO) verlegt.

Die Baumaßnahme ist für den Zeitraum von **Mitte März 2025** bis zum **November 2025** in verschiedenen Bauabschnitten terminiert. Es kann zu verstärktem Verkehrsaufkommen durch Baufahrzeuge und zeitweise verschmutzter Fahrbahn kommen.



Verlaufsplan

Die erforderlichen Tiefbauarbeiten werden im Bereich der Feldwege, Wiesenflächen, Straßen und Gehwege durchgeführt. Von der Baumaßnahme sind folgende Straßen (Zellweg, Bahnhofstraße (teilweise), Schmalwiesenweg (Wildgehege), Kätchen-Paulus-Straße, Rödchesweg und Hellmesbruch) betroffen.

Im Zuge der Bautätigkeiten ist es erforderlich die Durchfahrt am Viadukt voll zu sperren. Diese Sperrung wird ca. 2 Wochen in Anspruch nehmen. Eine Beschilderung wird rechtzeitig folgen und entsprechend aufgestellt. Die Benutzung des Zellweg für die Land-, Forstwirtschaft sowie für die Naherholung (Fußgänger und Radfahrer) ist eingeschränkt weiter möglich. Dem beigefügten Plan können Sie den geplanten Verlauf entnehmen.

Das Gelände in der Bahnhofstraße gegenüber des Schäfers wird als Ablagefläche für Baumaterial und Maschinen genutzt.