



GEMEINDE MAINHAUSEN

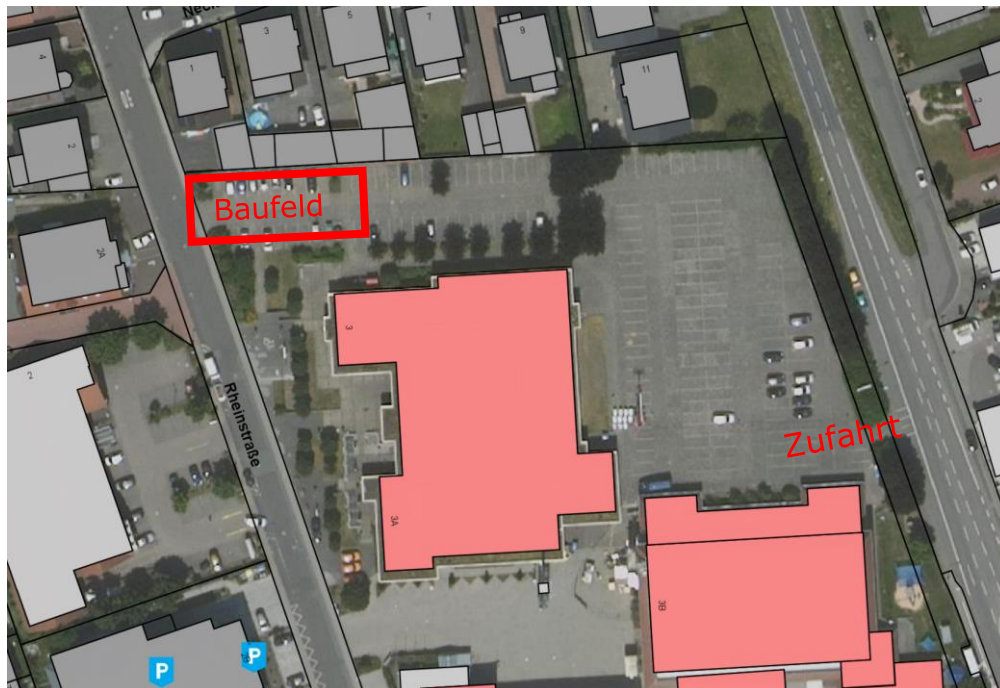


Baustelleninformation

Rathausneubau

Bürgerhausparkplatz Zellhausen Sperrung der Zufahrt und Teilspernung der Parkflächen

Am 04.05.2023 starten die Arbeiten für das Neubauprojekt „Rathaus Mainhausen“.
Für die erste Bauphase muss die Zufahrt zum Bürgerhausparkplatz,
sowie ein Teil der Parkflächen, gesperrt werden.
Außerdem erfolgt eine halbseitige Sperrung der Rheinstraße.
Der Parkplatz kann aber von der Babenhäuser Straße (Feuerwehrausfahrt)
angefahren werden.



Für Rückfragen wenden Sie sich gerne an das Ordnungsamt der Gemeinde Mainhausen
(06182/8900-72 oder 76).

Vielen Dank für Ihr Verständnis.