

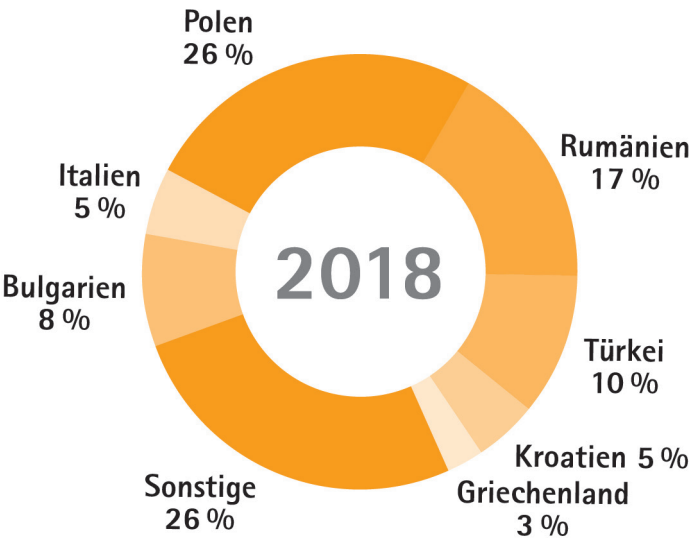
Kulturelle Vielfalt, Mut und Kreativität

Hiervon wird die Region Offenbach nachdrücklich geprägt und zieht viele Existenzgründer aus der ganzen Welt an. Mit 74 verschiedenen Staatsangehörigkeiten teilen sich die Gewerbeanmeldungen für Einzelunternehmen fast zur Hälfte in internationale und deutsche Gründungen. Mittel- und Südosteuropäer sind hier auffällig häufig vertreten.

Gewerbeanmeldungen IHK-zugehöriger Einzelunternehmen mit internationaler Staatsangehörigkeit



Quelle: IHK Offenbach am Main



Quelle: IHK Offenbach am Main



IL_Existenz2018_FLY_260_VIA

Unternehmensförderung

Existenzgründung im Blick



Wir sind Wirtschaft

www.ihkof.de/statistik

Industrie- und Handelskammer
Offenbach am Main
Frankfurter Straße 90
63067 Offenbach am Main



Kontakt

Holger Winkler

Telefon 069 8207-226

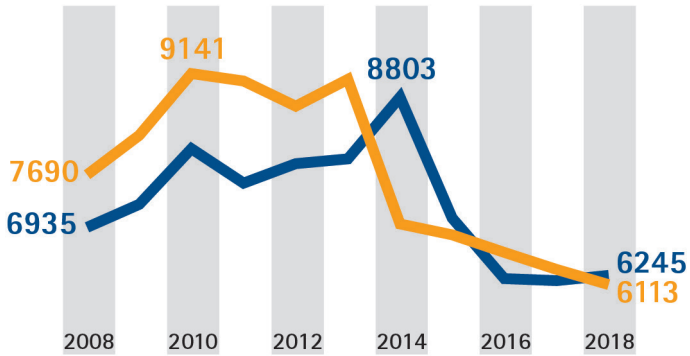
E-Mail winkler@offenbach.ihk.de

IHK-Gründungsstatistik 2019 – Zahlen und Einschätzungen
über das Gründungsgeschehen in der Region Offenbach

Aktuelles Gründungsgeschehen

2018 gab es einen leichten Rückgang an Gewerbeanmeldungen. Mit 3,4 Prozent weniger Gewerbeanmeldungen als im Vorjahr lässt dies auf eine verhaltene Gründungsdynamik schließen. Der Hauptgrund hierfür dürfte in der positiven Arbeitsmarktentwicklung liegen. Der Anteil gut informierter und vorbereiteter Gründer wächst weiter und erfordert eine intensivere und speziellere Beratung.

Gewerbeanmeldungen und Gewerbeabmeldungen von 2008 bis 2018

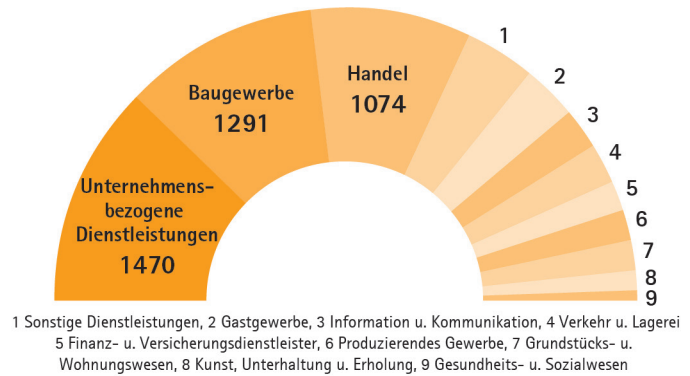


Quelle: Hessisches Statistisches Landesamt

Top-Branchen bei Gewerbeanmeldungen

Die Verzahnung von Industrie und Dienstleistungen zieht viele Gewerbeanmeldungen im Bereich der unternehmensbezogenen Dienstleistungen, wie beispielsweise Marketing oder Gebäudeservice, nach sich. Darüber hinaus verzeichneten ebenso wie im Vorjahr das Baugewerbe sowie der Handel die meisten Gewerbeanmeldungen.

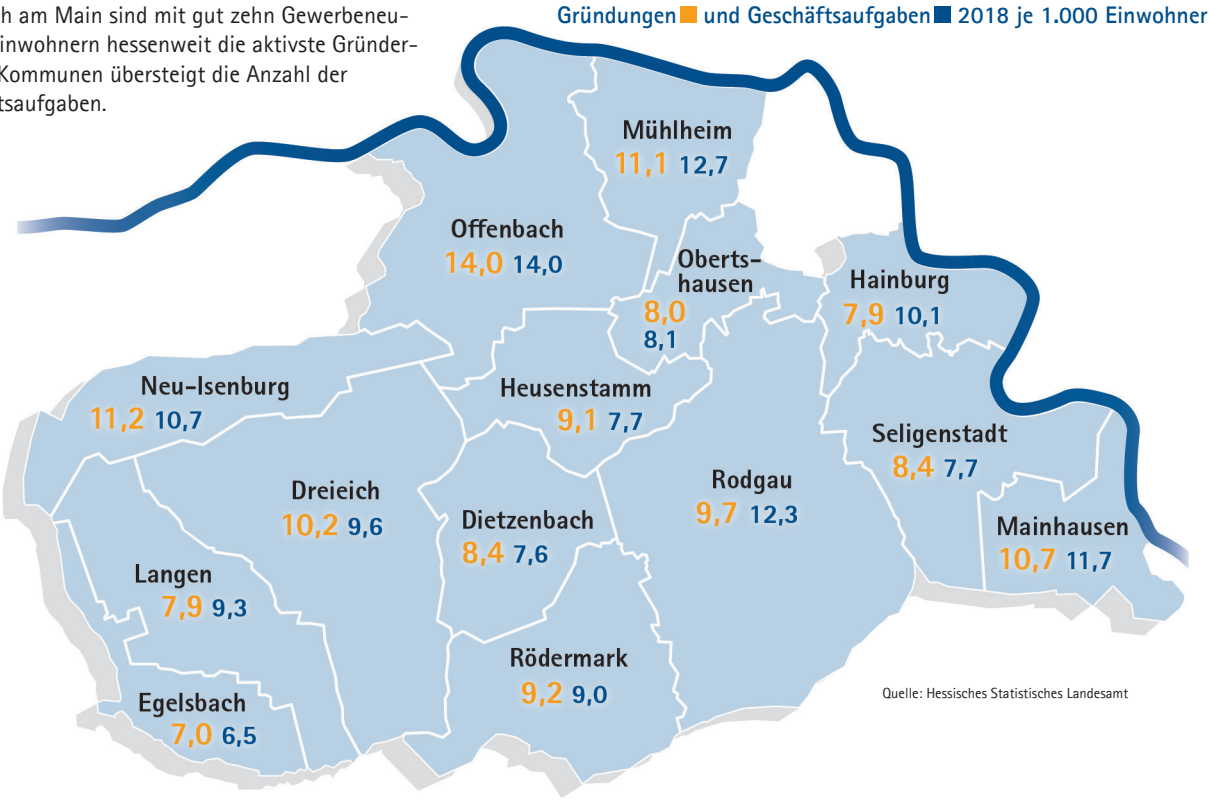
Gewerbeanmeldungen 2018 der einzelnen Branchen



Quelle: Hessisches Statistisches Landesamt

Starker Standort

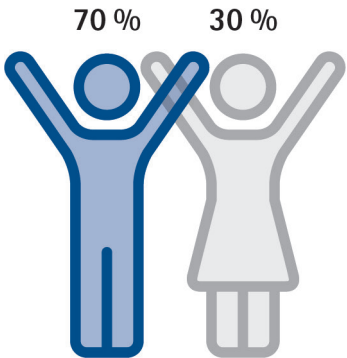
Stadt und Kreis Offenbach am Main sind mit gut zehn Gewerbeanmeldungen pro 1.000 Einwohnern hessenweit die aktivste Gründerregion. In der Hälfte der Kommunen übersteigt die Anzahl der Gründungen die Geschäftsaufgaben.



Quelle: Hessisches Statistisches Landesamt

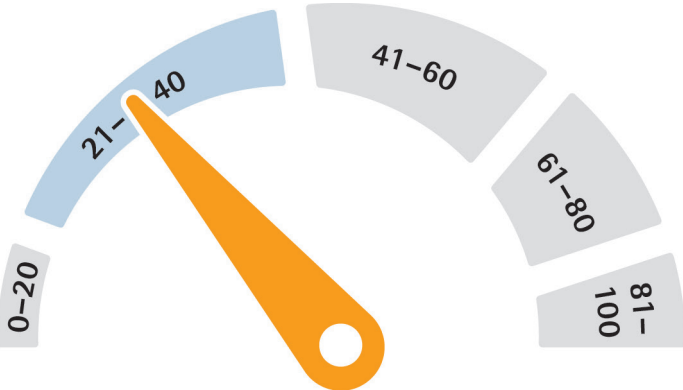
Keine Frage des Alters

Die Altersspanne bei Gewerbeanmeldungen der Einzelunternehmen liegt zwischen 15 und 85 Jahren und ist mit einem Anteil von zwei Dritteln vorwiegend männlich. Somit ist der typische Gründer in der Region Offenbach um die 30 Jahre und männlich.



Quelle: IHK Offenbach am Main

Altersstruktur in Jahren IHK-zugehöriger Existenzgründer (Einzelunternehmer)



Quelle: IHK Offenbach am Main